

guida rapida all'FTP



Il protocollo FTP

Guida a WS_FTP LE

Taccori Augusto

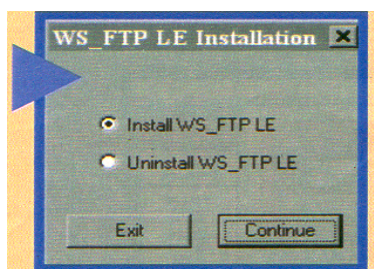
Installare un programma FTP

Vediamo come funziona uno tra i più diffusi programmi per FTP gratuiti che si trovano in rete.

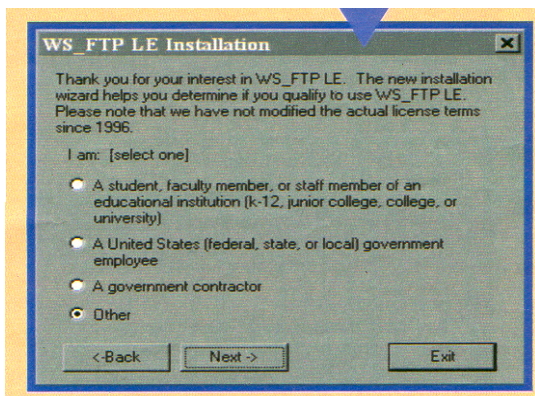
Abbiamo scelto WS_FTP LE (Limited Edition), che è un programma freeware e quindi liberamente utilizzabile.

Lo si può trovare nei siti di software gratuito. Dopo averlo scaricato, lanciate l'installazione e seguite le istruzioni che appaiono.

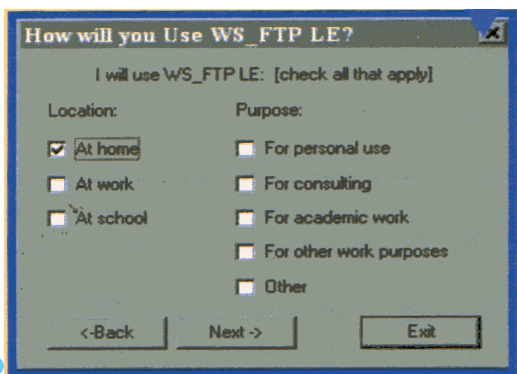
1 Alla prima finestra scegliete la prima opzione (installa) e fate clic sul tasto Continue.



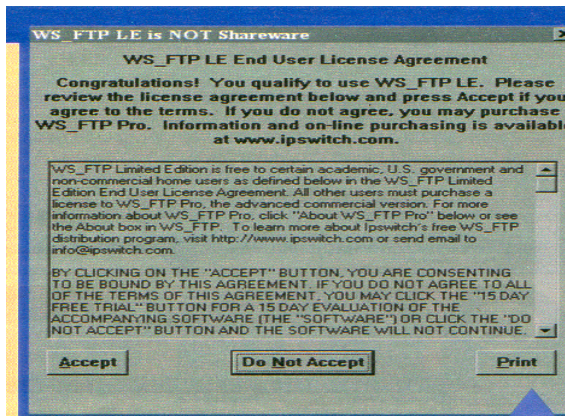
2 Vi verrà chiesto se siete studente, un dipendente governativo americano, un imprenditore che lavora per conto del governo americano o altro. Scegliete Other (altro) e andate avanti (Next).



3 Rispondete "At home" (uso domestico) quando vi viene chiesto per che scopi avete intenzione di usare WS-FTP, quindi andate avanti (Next). Tenete presente che la licenza del programma (e di conseguenza l'uso) è gratuito solo per scopi personali o per gli studenti o gli insegnanti. Nel caso vogliate usarlo per scopi commerciali, vi verrà chiesto di comprare la versione professionale.

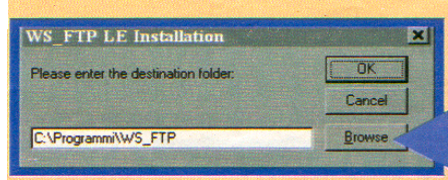


4 Se conoscete la lingua inglese leggete con attenzione i termini di licenza (abitudine che consi-



gliamo per qualsiasi tipo di software installate). Selezionate Accept (accetto) per continuare l'installazione.

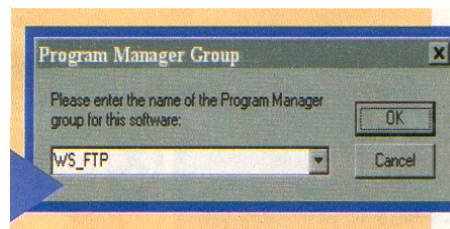
5 Qui vi viene chiesta in quale cartella verrà installato il programma. Scrivete C:\Programmi\WS-FTP e premete OK



6 Il programma chiede di sapere quale sarà la cartella del vostro computer che conterrà i file che scaricherete attraverso l'FTP. E' consigliabile creare una cartella apposita (per esempio C:\FTP) in modo da trovarli facilmente sempre nello stesso posto. Il nome è da scegliere a vostro piacimento, ma evitate, per quanto possibile, di scegliere un nome con spazi in mezzo. Dopo aver fatto la vostra scelta premete OK



7 Ora dovete decidere come troverete WS - FTP nel menu Avvio. Premete direttamente OK, senza cambiare nulla.



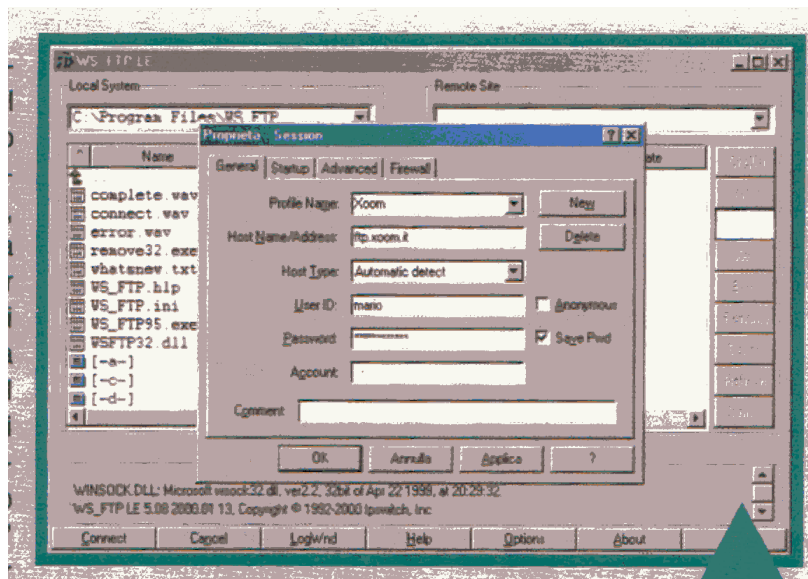
8 Terminata l'installazione, se tutto è stato eseguito correttamente, apparirà questa finestra. Premendo OK tornerete alla scrivania dei computer.



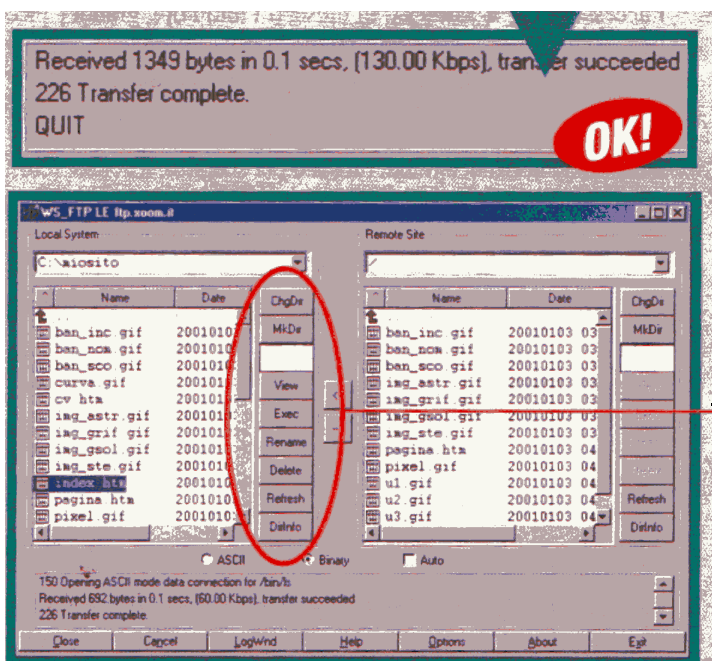
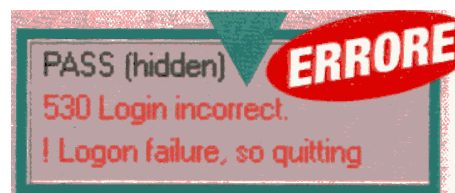
Installare un programma FTP

Come usare un programma FTP

1 Dopo aver eseguito l'installazione, avviate il programma: nel nostro caso lo troverete facendo clic su Avvio, Programmi, WS FTP, WS FTP LE. Si apre una scheda (General) che vi serve per configurare i principali parametri di connessione. Per prima cosa fate clic su New. Scrivete nel "Profile Name" un nome che vi ricordi il servizio a cui volete connettervi (per esempio Xoom). Nello spazio "Host name/address" segnate l'indirizzo FTP del server (se avete creato uno spazio su Xoom, sarà ftp.xoom.it). Indicate quindi l'"Host type", cioè il tipo di macchina a cui pensate di collegarvi. Se non avete idea di quale sia, lasciate Automatic detect. Scrivete quindi lo User ID (cioè il vostro nome utente) e la password: fate sempre attenzione a trascrivere correttamente le lettere maiuscole e quelle minuscole. Fate clic su Applica e poi su OK.

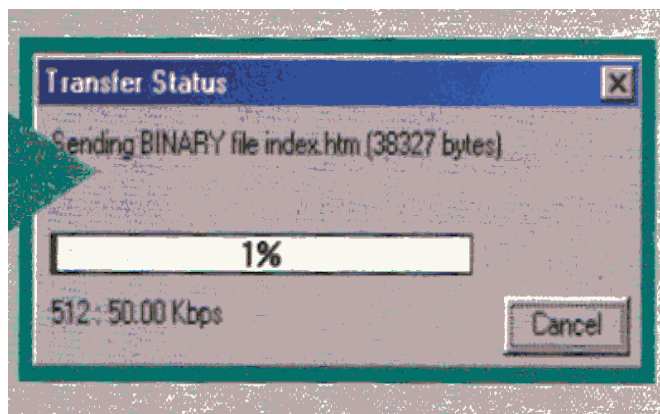


2 Il programma cercherà di connettersi al server. Se si verifica un errore, vi comparirà un messaggio scritto in rosso, simile a quello mostrato in figura. In questo caso controllate di aver scritto correttamente tutti i parametri indicati nel passo precedente e riprova. Se invece, come speriamo, non ci sono errori, il programma porterà a termine la connessione e vi darà un messaggio tipo "226 Transfer Complete". A questo punto vedrete sotto la scritta "Local System" il contenuto del vostro disco fisso e sotto la scritta "Remote System" il contenuto del disco (o della porzione di disco) del server a cui avete accesso. È il momento di cominciare a scambiare file! Noterete infatti una serie di tasti che riportano i principali comandi, la cui spiegazione è illustrata in figura. Prestate attenzione anche a impostare correttamente le due funzioni Ascii e Binary. Tenete sempre selezionata la voce Binary, in quanto una diversa selezione potrebbe non trasferire correttamente i file.



- Chdir:** Cambia cartella
- Mkdir:** Crea cartella
- View:** Visualizza il file scaricato
- Exec:** Esegue il programma scaricato
- Rename:** Rinomina file
- Delete:** Cancella file
- Refresh:** Aggiorna le informazioni dei file
- Dir info:** Crea un elenco dei file presenti nella cartella

3 Selezionate uno o più file che desiderate copiare sul server e semplicemente spostateli nella finestra. In alternativa potete usare le frecce al centro della finestra. Ricordate che nella maggior parte dei casi, anche i nomi dei file sono "case sensitive", quindi attenzione alle maiuscole/minuscole!



Come funziona l'FTP

Abbiamo detto che l'FTP viene gestito attraverso due tipi di programmi: il "server" e il "client". Che significa? Il server è un programma che gira su una macchina connessa permanentemente in Rete e permette l'accesso simultaneo ai file a più utenti. Il client serve per connettersi al server e funge da "terminale". Difficile? Non c'è da preoccuparsi. Voi usate, con ogni probabilità, sempre e solo il programma client. Con questo potrete eseguire alcune operazioni, come creare, cancellare e rinominare una cartella (detta anche directory) nella macchina server; copiare uno o più file dalla macchina server a quella client (operazione definita "download"); copiare uno o più file dalla macchina client a quella server (operazione definita 'upload'); cancellare uno o più file contenuti nella macchina server attraverso la macchina client.

Non è facile

No. L'FTP non è facile. Perché? Perché è uno dei sistemi più antichi per l'uso di Internet: risale ai tempi in cui l'uso della Rete era riservato a programmatori e studenti con notevoli capacità tecniche. L'FTP non è per nulla amichevole: non ci sono aiuti on-line, i messaggi di errore sono stranissimi, conditi con sigle e numeri incomprensibili ai più, senza immagini, colori e suoni. In compenso è un sistema veloce, pratico, efficiente... Vale la pena di imparare a usarlo, perché può cambiare radicalmente il nostro modo di usare la Rete. Siamo convinti che concetti apparentemente difficili, come client e server, upload e download, siano più semplici da mostrare che non da spiegare a parole. In queste pagine trovate la procedura da seguire per diventare un autentico Webmaster in casa, cioè per mettere le vostre pagine Web a disposizione del mondo intero, usando il protocollo FTP.

guida rapida all'FTP

Casella postale n° 65 10043 Orbassano (TO)

Tel.: 3472426204

E-mail: darstudio@lycos.it